



e-Tax^{イータックス}を利用するには

国税電子申告・納税システム



※電子証明書を取得する前に、e-Tax が利用可能なパソコンかどうかを e-Tax ホームページでご確認ください。

1 電子証明書の取得

e-Tax で申告等を行う際には、電子署名を行っていただく必要がありますので、事前に電子証明書を取得してください。(注1)

個人の方は、最初に市区町村窓口で「住民基本台帳カード」を取得し、次に「公的個人認証サービス」に基づく電子証明書を取得してください。(注2)

(注1) 税理士等が税務書類(データ)を作成し、納税者に代わって送信する場合、納税者本人の電子証明書を取得する必要はありません。また、給与等の所得税徴収高計算書、納税(納付情報登録依頼)及び納税証明書の交付請求(署名省略分)データを送信する場合も、電子証明書を取得する必要はありません。

(注2) 電子証明書の取得には手数料が必要です。また、「公的個人認証サービス」の電子証明書の有効期間は3年となっており、有効期限切れの場合は、新たに取得する必要があります。具体的な取得方法及び手数料については、発行機関におたずねください。



2 ICカードリーダライタの購入

電子証明書が住民基本台帳カードに格納されている場合は、ICカードリーダライタが必要となりますので、利用する電子証明書の仕様に合ったものをご確認の上、家電販売店等でお買い求めください。



e-Tax^{イータックス}ご利用案内



今年は自宅から
ネットで申告!

イータ君

作成が終わったら
インターネットで送信

「確定申告書等作成コーナー」で申告書が作成できます。

www.nta.go.jp

「確定申告書等作成コーナー」の画面の案内に従って金額等を入力すれば税額などが自動計算され、所得税及び復興特別所得税、消費税及び地方消費税、贈与税の申告書、青色申告決算書などが作成できます。

e-Taxソフト、確定申告書等作成コーナー等のパソコン操作に関する問い合わせ窓口

e-Tax・作成コーナー
ヘルプデスク

0570-01-5901

詳しくはe-Taxホームページをご覧ください

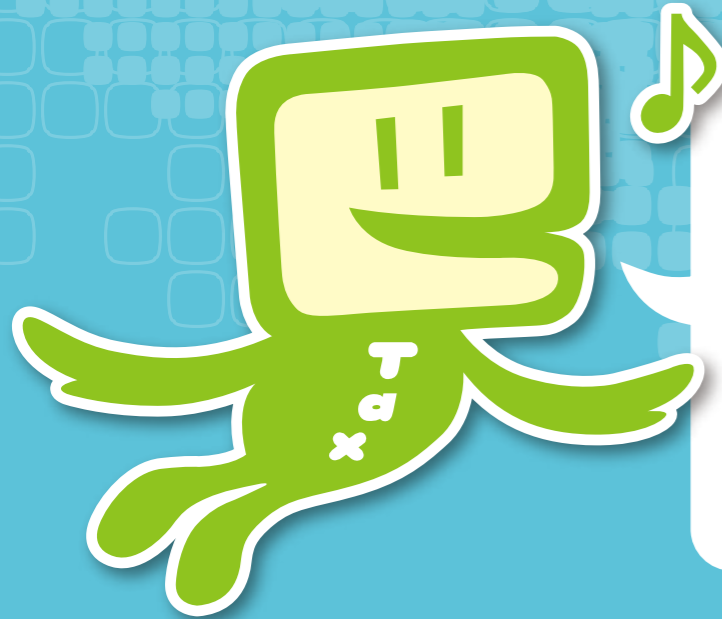
利用開始の手続、利用可能時間、パソコンの推奨環境、e-Taxソフトの操作方法、よくある質問(Q&A)等、e-Taxに関する最新の情報をお知らせしています。

www.e-tax.nta.go.jp



自宅から ネットが便利 申告・納税 ^{イータックス} e-Tax

税務署に出向くことなく、インターネットを利用して申告、申請・届出等ができます。



所得税及び復興特別所得税
の確定申告、

^{イータックス} e-Tax
ならこんなにいいこと

1

自宅からネットで申告

税務署に行かなくても、国税庁ホームページの「確定申告書等作成コーナー」で申告書を作成し、自宅からネットで提出(送信)できます。

※ 確定申告期間中は、24時間提出(送信)できます。



2

添付書類の提出省略

医療費の領収書や源泉徴収票等は、その記載内容を入力して送信することにより、これらの書類の提出又は提示を省略することができます(法定申告期限から5年間、税務署から書類の提出又は提示を求められることがあります。)



3

還付がスピーディー

e-Taxで申告された還付申告は3週間程度で処理しています(自宅や税理士事務所から e-Tax で1月・2月に申告した場合は、2~3週間程度で処理しています。)



e-Taxの利用可能時間

【平成26年1月14日(火)~3月17日(月)】

→ 24時間

(注1) 1月14日(火)は、午前8時30分からご利用いただけます。
(注2) 土日及び祝日等もご利用いただけますが、毎週月曜日の午前0時~午前8時30分まではメンテナンスのためご利用できません。

【上記以外の期間】

→ 8時30分~24時

(注) 土日、祝日等及び12月29日~1月3日はご利用できません。

e-Tax・作成コーナー ヘルプデスクの受付時間

【平成26年1月14日(火)~3月17日(月)】

→ 9時~20時

(注) 土日及び祝日等のご利用にできません。ただし、2月16日、23日、3月2日、9日、16日の各日曜日については、上記受付時間でご利用いただけます。

【上記以外の期間】

→ 9時~17時

(注) 土日、祝日等及び12月29日~1月3日はご利用できません。

確定申告以外にも e-Tax が利用できます

1 電子納税

税務署、金融機関に出向くことなく、自宅からインターネットバンキング等を利用して納税ができます。また、事前に届出をしておけば、届出をした預貯金口座からの振替により、簡単な操作で即時又は期日を指定して納付することができる「ダイレクト納付」がご利用いただけます(届出から利用可能となるまで1か月程度かかります。)

2 納税証明書

納税証明書の交付請求をe-Taxで行うと、手数料がお得です。なお、納税証明書は、書面又は電子データでも受け取ることができます。また、税務署窓口で納税証明書を受け取る場合には、電子証明書やICカードリーダーがなくても、自宅からe-Taxで交付請求ができます。

e-Taxソフト(WEB版)

納税(納付情報登録依頼)、納税証明書の交付請求、給与所得の源泉徴収票等の法定調書(及び同合計表)及び給与等の所得税徴収高計算書については、e-Taxホームページの「e-Taxソフト(WEB版)」で作成し、提出(送信)することができます。